



Gespreksavonden

Verkeersplan Theereheide
24 & 25 januari 2024



Cleverland



Sint-Michielsgestel

Welkom



Lianne van der Aa – wethouder verkeer & mobiliteit



Welkom



Gemeente Sint-Michielsgestel

- Pascal Dokman – Projectleider openbare ruimte
- Jack Dörfel – Beleidsmedewerker verkeer & vervoer (afwezig)
- Marjolein Dortmans – Communicatieadviseur
- Jet Hendriksen - Communicatieadviseur

Cleverland

- Robin Aerts – Projectleider & omgevingsmanager
- Wouter van Spijk – Adviseur verkeer & mobiliteit
- Jesse Gruijters – Adviseur informatiemanagement
- Cas van Uden - Stagiair



- **Programma bijeenkomst**
- **Aanleiding verkeersplan**
- **Doel verkeersplan**
- **Rioolvervanging**
- **Globale planning**
- **Participatie**
- **Uitgangspunten**

Programma bijeenkomst



- **19.30 – 20.00:** plenaire toelichting project
- **20.00 – 21.00:** gesprekssessies aan tafel
 - Wat zijn volgens u de grootste aandachtspunten voor het verkeer in de wijk Theereheide?
 - Welke ideeën heeft u om de verkeersveiligheid te verbeteren in de wijk?
 - Hoe kunnen we duurzaam vervoer stimuleren in Theereheide?
 - Welke groene en duurzame maatregelen ziet u graag en waar?
- **21.00 – 21.15:** plenaire afronding

→ We horen graag uw ervaringen als bewoner/bedrijf in het plangebied.

U woont/werkt er immers en weet waar eventuele kansen liggen om het project nog beter te maken

→ Alles mag benoemd worden, waar mogelijk verwerken we dat in het plan

Aanleiding



Cleverland

St-M

Sint-Michielsgestel



Plangebied verkeersplan Theereheide

- Veranderingen op het gebied van klimaat, woningbouw en de manier van verplaatsen vragen om een nieuwe kijk op de inrichting van het verkeer in uw wijk
- Daarom maken we een verkeersplan voor de wijk Theereheide
- In een verkeersplan komt bijvoorbeeld te staan wat de hoofdroutes in de wijk zijn, welke wegen voor fietsers en welke voor auto's bedoeld zijn
- Dat is mede bepalend voor de type inrichting van het openbaar gebied

Doel



Referentieafbeelding van een ontwerp voor een fietsstraat

Het verkeersplan voor Theereheide draagt bij aan:

- verbetering van de verkeersveiligheid
- stimuleren van fietsgebruik
- vermindering van milieubelasting, bijvoorbeeld door meer groen in de wijk
- behoud van leefbaarheid en sociale cohesie

Let op! Het verkeersplan is nog geen ontwerp voor de herinrichting voor de wegen in de wijk. Het vormt daar wel de basis voor.

Rood: Ruime woonstraat met trottoir/matige parkeerdruk



Donkerblauw: Woonstraat met trottoir/matige parkeerdruk



Paars: Ruime woonstraat met trottoir/zonder parkeerdruk



Geel: Woonstraat zonder trottoir/zonder parkeerdruk



Roze: Krappe straat met trottoir/hoge parkeerdruk



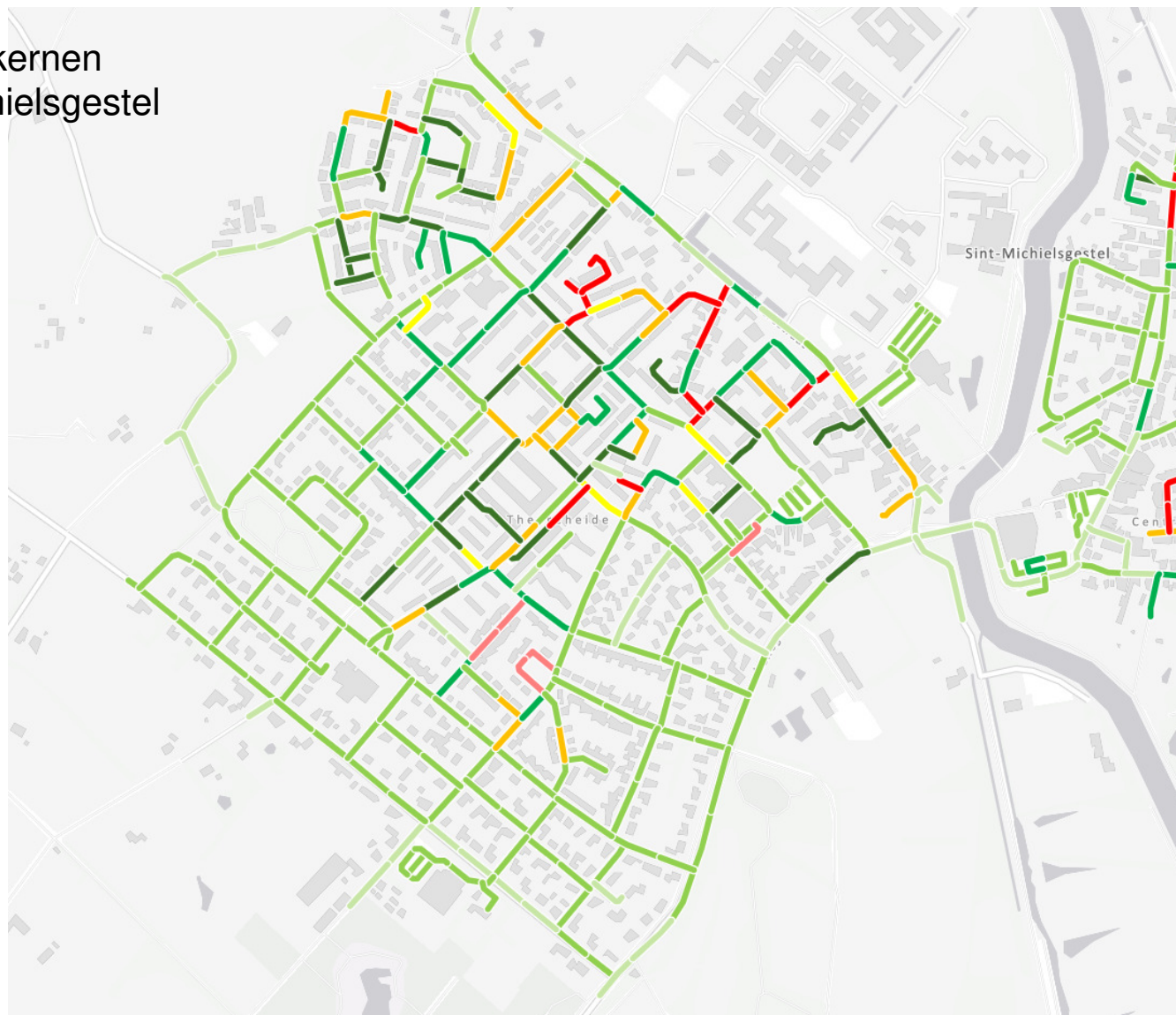
Oranje: Wijkontsluitingswegen 30 km/u (Kamperfoeliestraat en Papaverstraat)



Lichtblauw: Woonstraat met trottoir/zonder parkeerdruk



Parkeeronderzoek kernen
gemeente Sint-Michielsgestel
Najaar 2023



Rioolvervanging



Door aanpassingen aan de riolering houden we het riool op peil, kijken we naar de inrichting van de openbare ruimte erboven en bereiden we ons voor op veranderingen in het klimaat.

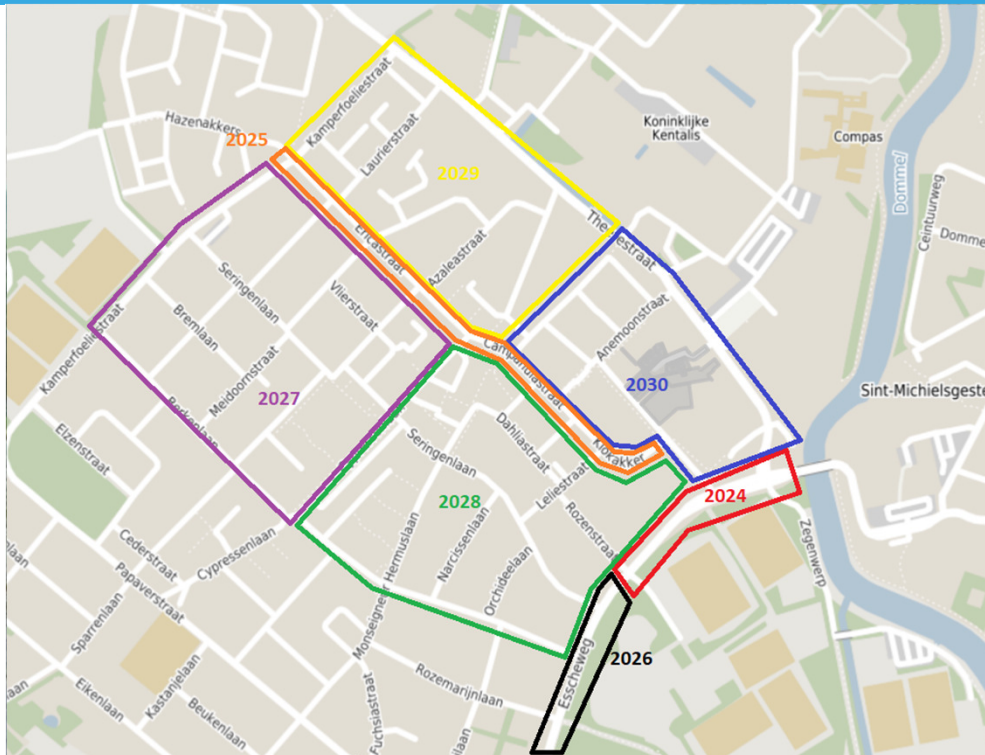
- Vanaf 2024 wordt in de wijk Theereheide het hoofdriool vervangen omdat de rioolbuizen aan het eind van hun levensduur zijn
- Waar het kan kiezen we voor een gescheiden systeem met 1 buis voor afvalwater en 1 buis voor regenwater
- De straten die we openbreken om het riool te vervangen, worden daarna opnieuw ingericht op basis van het verkeersplan
- De uitgangspunten uit het verkeersplan worden per fase uitgewerkt in een ontwerp voor de inrichting.

Globale planning



- **Oktober 2023 - januari 2024:** Analyseren bestaande situatie (verkeerskundig & participatief)
- **Januari 2024:** eerste participatieronde, incl. 2 gespreksavonden
- **Februari - maart 2024:** Opstellen concept verkeersplan Theereheide
- **April 2024:** tweede participatieronde, incl. 2 gespreksavonden
- **Mei - juni 2024:** Opstellen definitief verkeersplan Theereheide & terugkoppeling deelnemers gespreksrondes

* Deze planning is onder voorbehoud. Bv. vanwege eventuele wijzigingen als gevolg van onvoorziene omstandigheden of doorlooptijden college en/of raad.

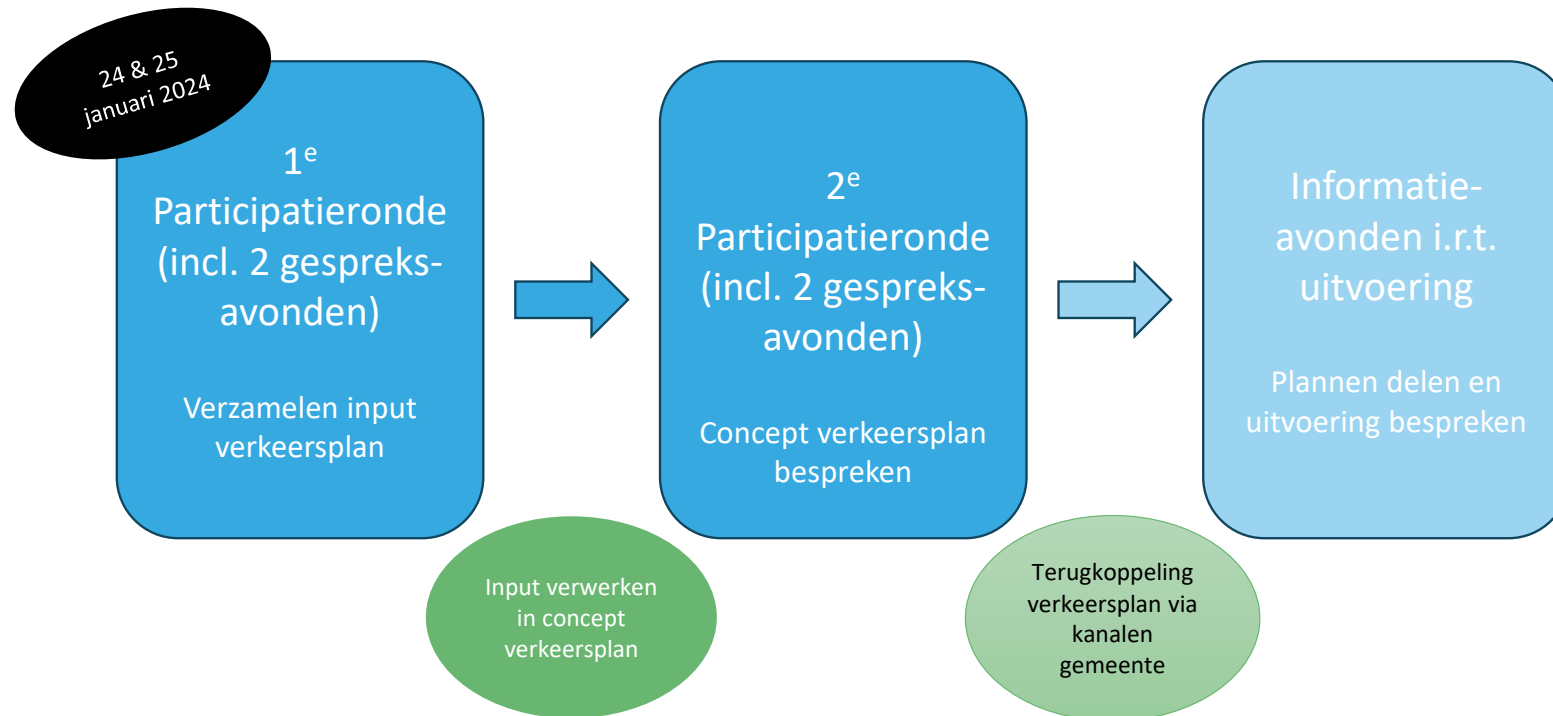


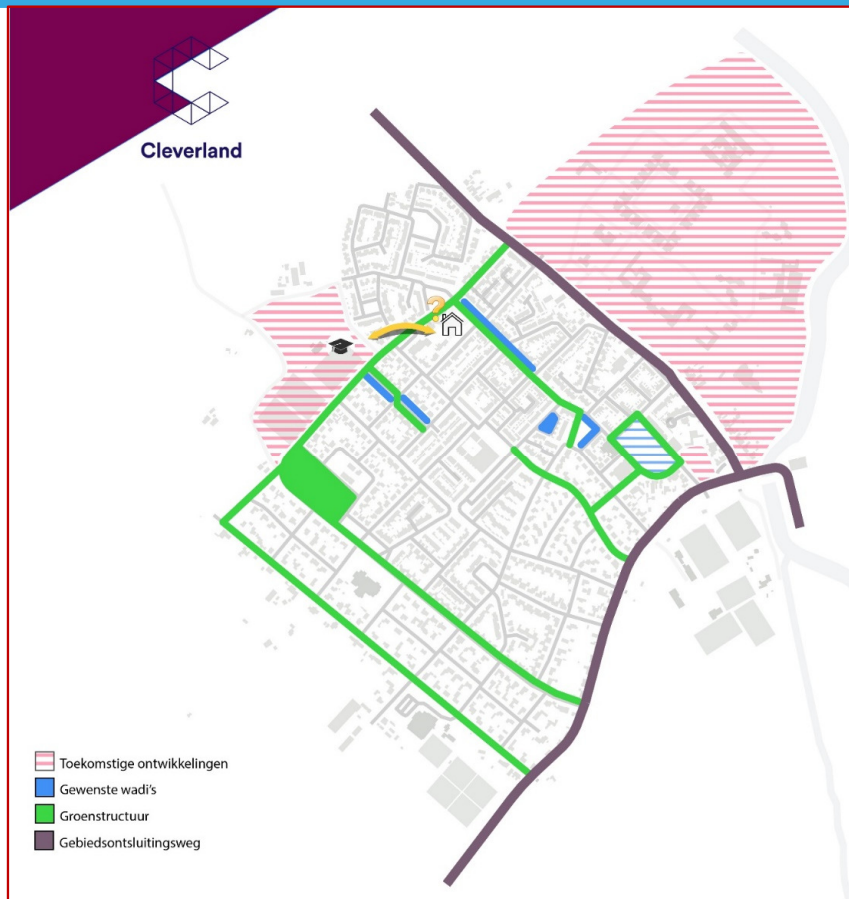
- **2024 - 2030:** Riolvervanging wijk Theereheide, in fases
- Communicatie en participatie rondom ontwerpen voor de inrichting, per fase

* Deze planning is onder voorbehoud. Bv. vanwege eventuele wijzigingen als gevolg van onvoorziene omstandigheden of doorlooptijden college en/of raad.



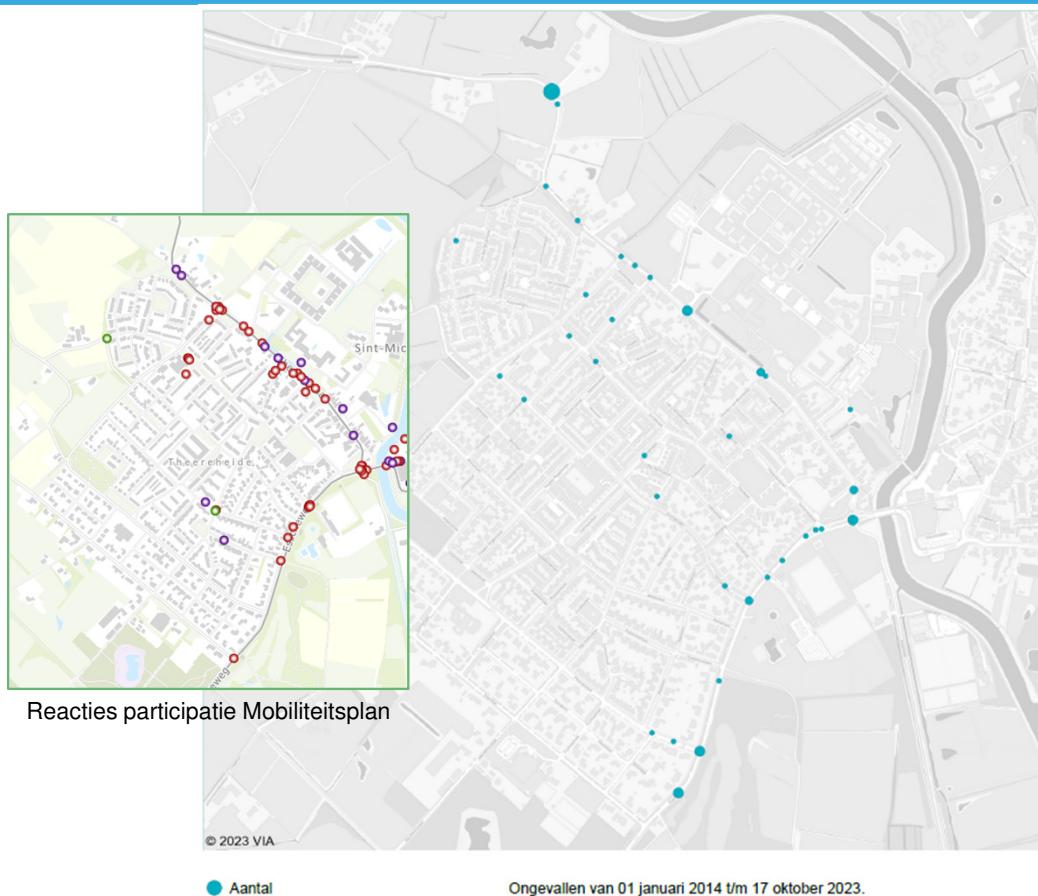
Participatie





Beleidsmatige randvoorwaarden

- Toekomstige ontwikkelingen meenemen als uitgangspunt (Fietzers ordenend, (her)ontwikkelingen Domein aan de Dommel, Heidelust en de Huif)
- Theerestraat en Esscheweg behouden als gebiedsontsluitingswegen
- Opnemen (voorlopige) wadilocaties vanuit de klimaat- en rioleringsopgave (= opslag- en infiltratievoorziening bedoeld die tijdelijk gevuld kan zijn met hemelwater)
- Behoud van de groen structuren



Verbeteren van de verkeersveiligheid

- Met name bij de aansluitingen op de Esscheweg en de Theerestraat
 - O.a. aandacht voor de aansluiting Rozenstraat naar SCG'18 én de kruising Esscheweg/Theerestraat
 - Wens om wijkontsluiting voor auto meer te bundelen
- Gebruik maken van de opgehaalde input vanuit participatie voor de Mobiliteitsplan Sint-Michielsgestel
- Aandacht voor behoud van voldoende parkeermogelijkheden en laadplekken

Uitgangspunten



Referentieafbeeldingen van klimaatbestendige straten met ruimte voor voetgangers, fietsers en parkeren

Fietsgebruik stimuleren

- Directe routes als alternatief voor autogebruik
- Door aanleg zichtbare, toegankelijke en veilige fietspaden
- Fietsroute door wijk Theereheide

Klimaatbestendige wijk

- Meer ruimte voor water en groen



Bedankt voor uw aandacht!

**We nodigen u nu van harte uit om mee te denken
en uw suggesties aan ons door te geven**

Schiet u na vanavond nog iets te binnen dat u mee wilt geven?

T/m zondag 28 januari kunt u dat nog doorgeven via

<https://praatmee.sint-michielsgestel.nl/projecten/theereheide/verkeersplan>



Meer weten?

www.sint-michielsgestel.nl

<https://praatmee.sint-michielsgestel.nl/projecten/theereheide/verkeersplan>



Cleverland

St-M

Sint-Michielsgestel

