



Beknopte info

Concept verkeersplan
Theereheide - April 2024



Cleverland

St-M

Sint-Michielsgestel

- **Terugblik eerste participatieronde**
 - Aanleiding en doel
 - Uitgangspunten
 - Samenvatting aandachtspunten en wensen
- **Toelichting concept verkeersplan**
- **Participatie**
- **Globale planning**

Terugblik eerste participatieronde

Aanleiding en doel



Cleverland

St-M

Sint-Michielsgestel



Plangebied verkeersplan Theereheide

- Veranderingen op het gebied van klimaat, woningbouw en de manier van verplaatsen vragen om een nieuwe kijk op de inrichting van het verkeer in uw wijk
- Het verkeersplan vormt de basis voor toekomstige herinrichting van de wegen in de wijk (bv. bij vervanging van het riool)
- In het plan staat bijvoorbeeld wat de hoofdroutes in de wijk zijn voor fietsers en automobilisten en volgens welke wegcategorisering ze dienen te worden ingericht

Rood: Ruime woonstraat met trottoir/matige parkeerdruk



Roze: Krappe straat met trottoir/hoge parkeerdruk



Donkerblauw: Woonstraat met trottoir/matige parkeerdruk



Paars: Ruime woonstraat met trottoir/zonder parkeerdruk



Geel: Woonstraat zonder trottoir/zonder parkeerdruk



Oranje: Wijkontsluitingswegen 30 km/u (Kamperfoeliestraat en Papaverstraat)



Lichtblauw: Woonstraat met trottoir/zonder parkeerdruk



Terugblik eerste participatieronde

Uitgangspunten



Referentieafbeelding van een ontwerp voor een fietsstraat

1. Verbeteren verkeersveiligheid

- O.a. aandacht voor de aansluiting Rozenstraat naar SCG'18 én de kruising Esscheweg/Theerestraat
- Wens om wijkontsluiting voor auto meer te bundelen

2. Toekomstige ontwikkelingen meenemen als uitgangspunt (o.a. uit Mobiliteitsplan):

- Fietsgebruik stimuleren: minder conflicten op hoofd fietsroutes
- Theerestraat en gedeelte Esscheweg wordt 30 km/u
- (Her)ontwikkelingen Domein aan de Dommel, Heidelust en de Huif incl. bijbehorende ontsluitingen
- Mobiliteitstransitie: bv. publieke laadpalen

3. Meer ruimte voor water en groen

- Opnemen voorlopige wadi-locaties vanuit de klimaat- en rioleringsopgave
- Waar mogelijk versterken van groenstructuren

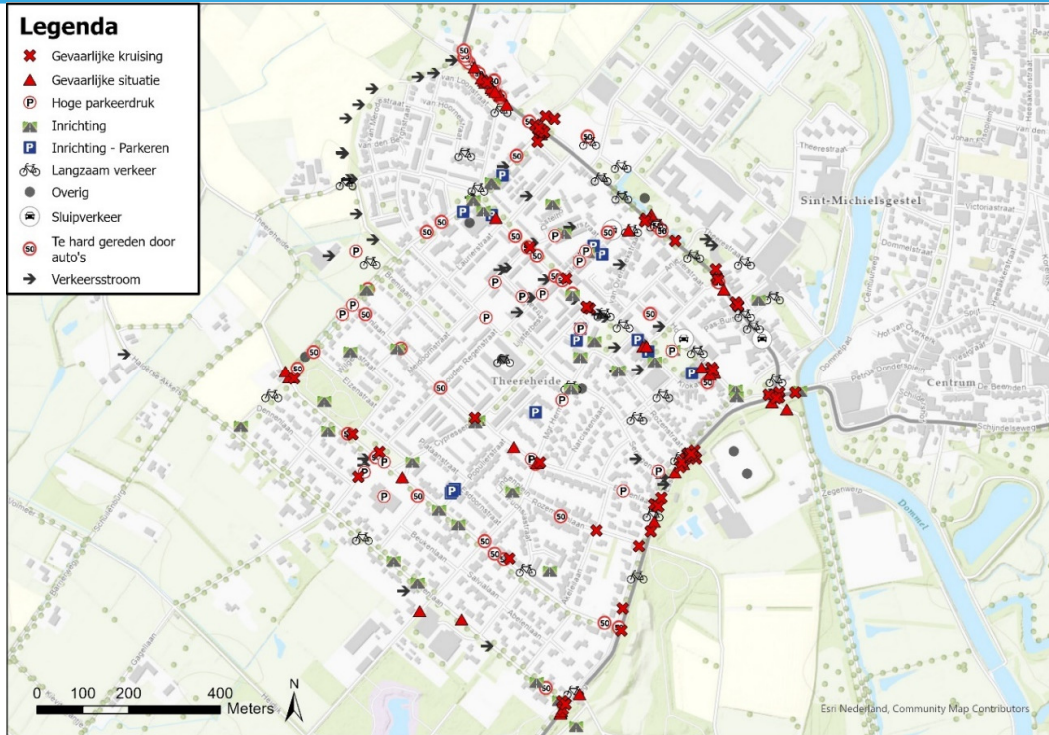
Terugblik eerste participatieronde



Cleverland

St-M

Sint-Michielsgestel



Kaartweergave van aandachtspunten en wensen uit participatie

- Totaal 278 aandachtspunten en wensen
- Verdeeld over 22 verschillende thema's
- Opgehaald tijdens eerste participatieronde, bestaande uit:
 - digitale enquête, ruim 2 weken open gestaan
 - 3 gespreksavonden, totaal ongeveer 120 aanwezigen
 - één-op-één gesprekken, met de twee basisscholen in de wijk, een vertegenwoordiging van de landelijke en de lokale fietsersbond, de seniorenvereniging, de ondernemers en de sportvereniging
- Klachten en meldingen vanuit de omgeving en de politiek

Terugblik eerste participatieronde

Samenvatting aandachtspunten en wensen – deel 1



Opmerking	Hoe verwerkt in concept verkeersplan?
<p>Men ervaart dat er te hard gereden wordt op veel plekken (zowel in de wijk als op de Theerestraat en de Esscheweg)</p>	<p>Theerestraat en deel van Esscheweg wordt 30 km/u, met passende inrichting</p> <hr/> <p>Inrichting wegen in de wijk conform ETW30 (woonstraat): o.a. smaller wegprofiel (tot 40% voor Papaverstraat en Kamerfoeliestraat) en klinkerverharding</p> <hr/> <p>Alle kruisingen op de Papaverstraat en Kamperfoeliestraat worden gelijkwaardig en met een plateau vormgegeven</p>
<p>Kruisingen op de Theerestraat en Esscheweg worden als gevaarlijk en onoverzichtelijk ervaren (bv. door bomen of vanwege fietspad)</p>	<p>Het aantal aansluitingen op de Theerestraat en Esscheweg wordt verminderd door een aantal wegen fysiek af te sluiten voor autoverkeer. Verkeer de wijk in- en uit gaat zoveel mogelijk via de Papaverstraat, Kamperfoeliestraat, Berkenlaan en Hortensiastraat</p> <hr/> <p>De kruisingen van de Papaverstraat en Kamperfoeliestraat met de Theerestraat en Esscheweg worden kruisingen met plateaus. Er wordt ook meer ruimte genomen t.b.v. voldoende zicht</p>
<p>Er zijn op diverse plekken zorgen over de parkeerdruk nu en in de toekomst</p>	<p>Door het wegprofiel te versmallen of het instellen van eenrichtingsverkeer ontstaat meer ruimte voor parkeren en/of groen. Hierdoor kunnen er mogelijk meer parkeerplaatsen in een straat ingepast worden</p>
<p>In diverse straten geeft men aan dat het te smal is door de hoeveelheid geparkeerde auto's</p>	<p>Waar nodig wordt eenrichtingsverkeer voorgesteld en/of worden straten anders ingericht met bv. parkeervakken i.p.v. parkeren op straat. Hiermee zorgen we ervoor dat het niet té smal wordt en er voldoende parkeerplaatsen beschikbaar blijven</p>

Terugblik eerste participatieronde

Samenvatting aandachtspunten en wensen – deel 1



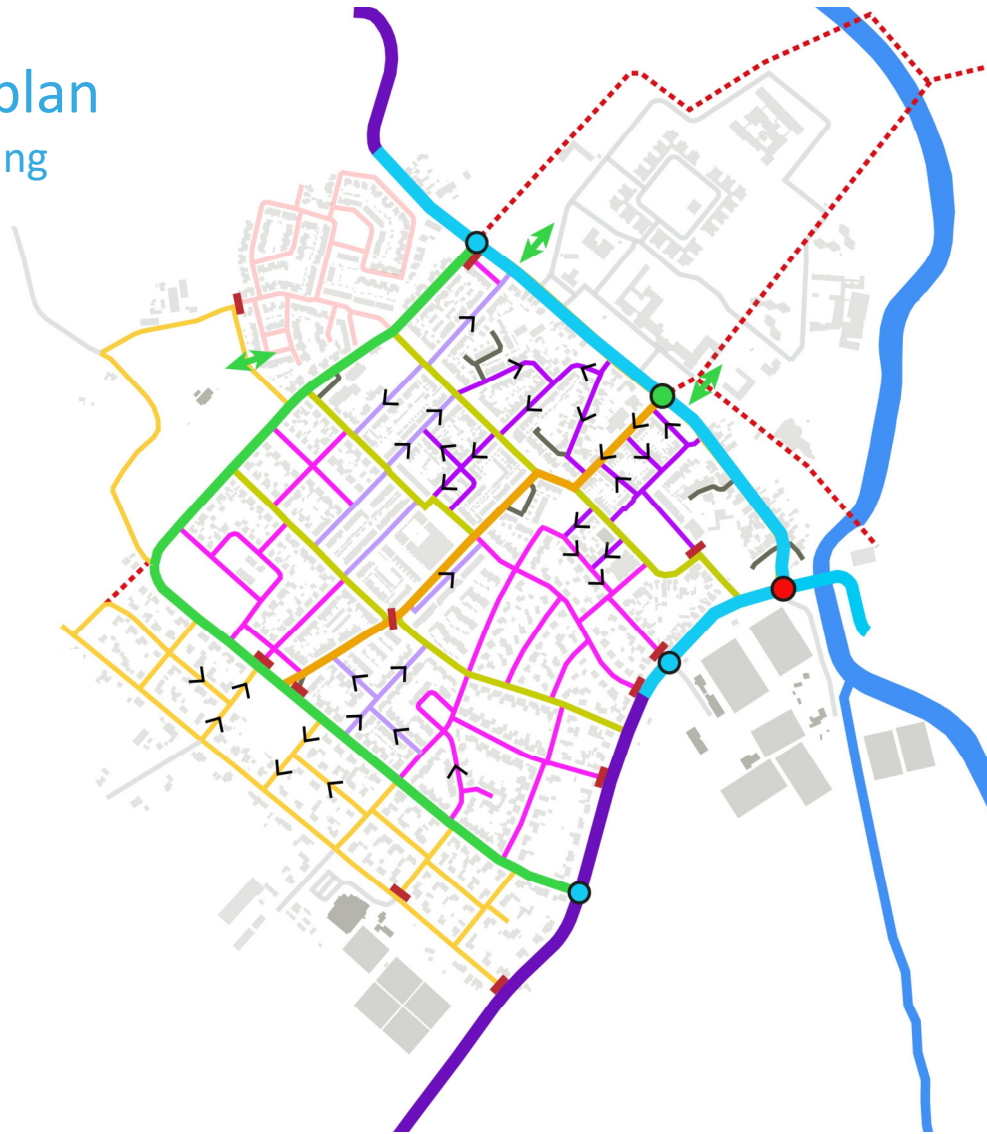
Opmerking	Hoe verwerkt in concept verkeersplan?
Behoeftte aan extra ontsluiting rondom nieuwe ontwikkeling Heidelust én voor wijk Hazenakkers	Hazenakkers krijgt een extra aansluiting via de Theereheide en de Van Wittemstraat. De verbinding Hazenakkers - Theereheide blijft voor fietsers De straat Theereheide krijgt eenzelfde uitstraling als de andere erftoegangswegen. Hoe en waar deze exact aansluit op Heidelust is mede afhankelijk van hun planontwikkeling
Wens voor veilige fiets- en wandelroutes in de wijk	Er komt een fietsas door de wijk, ingericht als fietsstraat. Ook krijgen de Papaverstraat en Kamperfoeliestraat suggestiestroken voor fietsers Op de routes die de schoolkinderen gebruiken naar sportvoorzieningen worden waar mogelijk extra brede voetpaden voorzien
Op bepaalde plekken wordt er overlast ervaren door sluipverkeer	Deze wordt zoveel mogelijk beperkt door de invoering van diverse eenrichtingsstraten, drempels en plateaus en op sommige plekken een fysieke afsluiting voor autoverkeer
Verzoek voor meer groen en minder stenen (i.v.m. hitte)	Met het versmallen van diverse wegprofielen ontstaat er ruimte om zowel parkeren als groen in te passen op diverse plekken. Het toepassen van klinkerverharding draagt daarnaast bij aan klimaat. Halfopen verharding is ook een optie voor parkeervakken, waarbij water beter weg kan bij pieken en het groen tussen bestrating kan bijdragen aan verkoeling



Concept verkeersplan

Wegcategorisering

-  Gebiedsontsluitingsweg 50 km/u
-  Gebiedsontsluitingsweg 30 km/u
-  Fietsstraat
-  Woonstraat variant 1
-  Woonstraat variant 2
-  Woonstraat variant 3
-  Woonstraat variant 4
-  Woonstraat variant 5
-  Woonstraat variant 6
-  Woonstraat variant 7
-  Fietspad
-  Woon- of parkeerhof
-  Afgesloten voor autoverkeer
-  Nieuwe aansluiting autoverkeer
-  Eenrichtingsverkeer
-  Oversteek langzaam verkeer
-  Herinrichting kruispunt
-  Rotonde



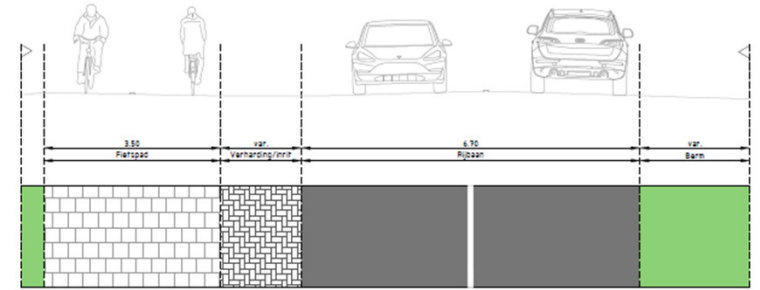
Samenvatting van aspecten voor de vijf modaliteiten

- Loop- en wandelroutes
- Fietsroutes
- Openbaar vervoer
- Deelmobiliteit
- Privéauto

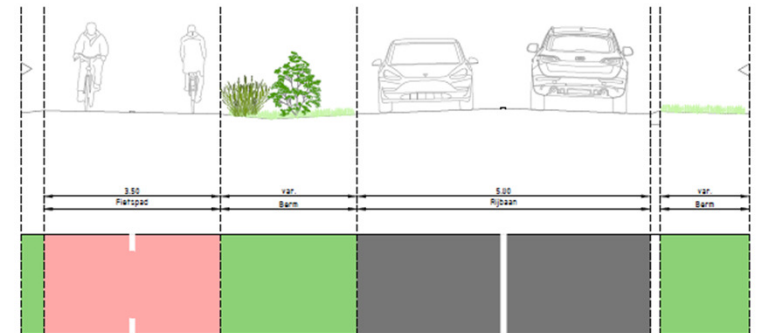
Toelichting concept verkeersplan



Referentieafbeeldingen van gebiedsontsluitingswegen (50 km/u) met smalle wegstroken



Profiel k-k: GOW-50 met vrijliggend twee-richtingen fietspad
schaal 1:50



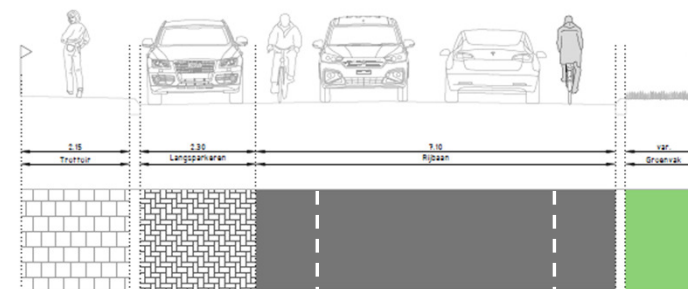
Profiel k-k: GOW-50 met vrijliggend twee-richtingen fietspad
schaal 1:50



Toelichting concept verkeersplan

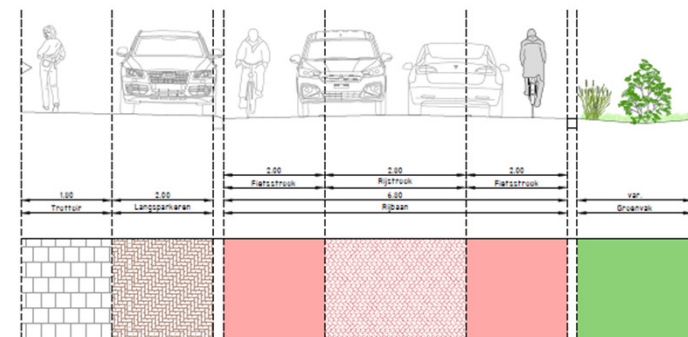


Referentieafbeeldingen van gebiedsontsluitingswegen (30 km/u) met een smal wegdeel van klinkerverharding met aan beide zijden een fietsstrook van asfalt



Profiel a-a: Bestaande situatie

Schaal 1:50

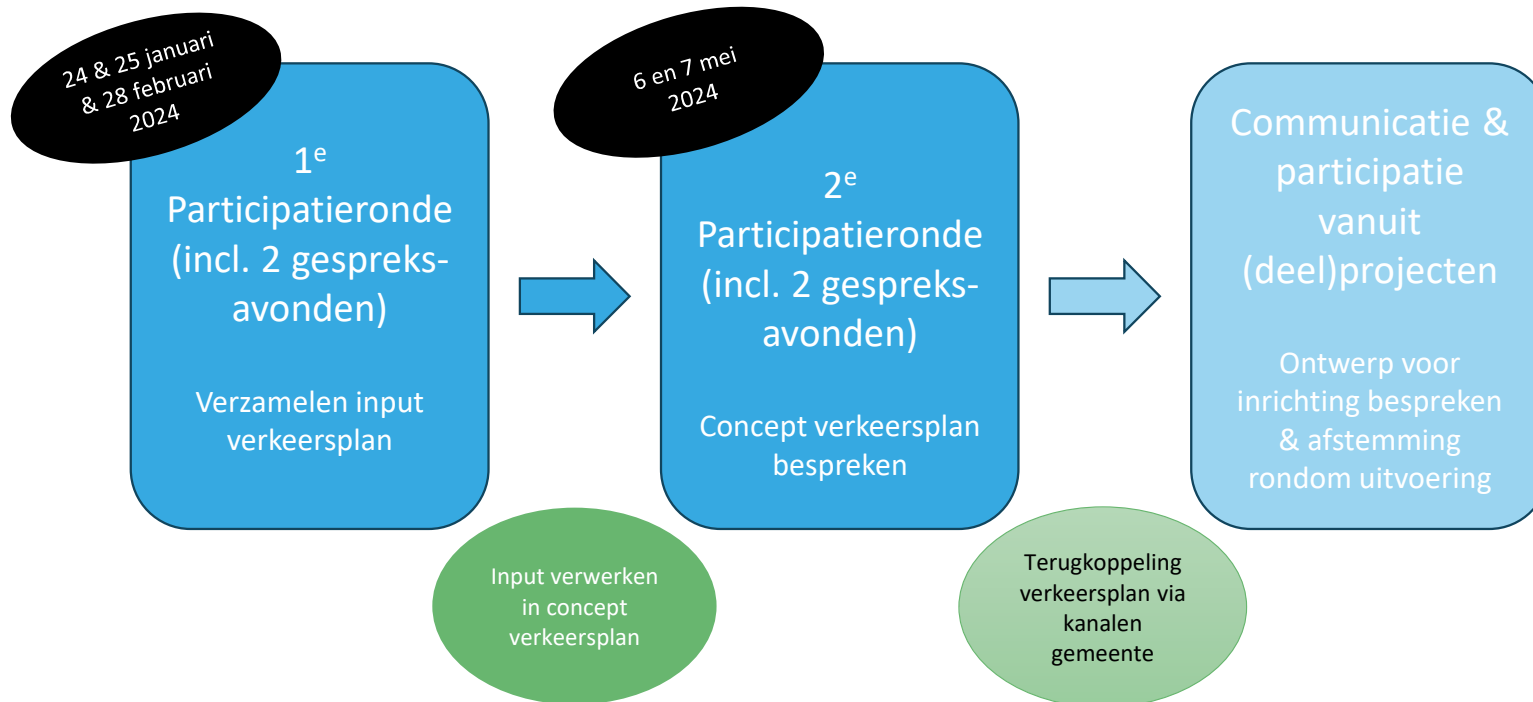


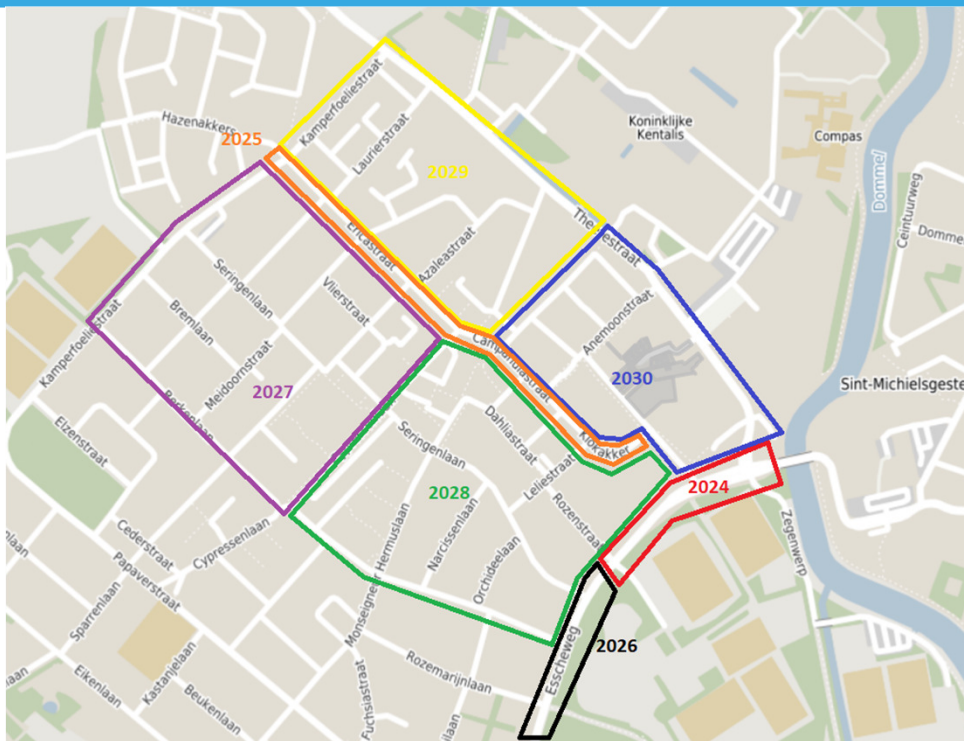
Profiel a-a: Nieuwe situatie GOW-30

Schaal 1:50

Overige verbeeldingen van het concept verkeersplan, inclusief een schetsontwerp voor de Theerestraat en Esscheweg, zijn in te zien:

- tijdens de gespreksavonden op 6 en 7 mei (locatie voormalig hoofdgebouw Kentalis)
- Na afloop van de gespreksavonden via <https://praatmee.sint-michielsgestel.nl/projecten/theereheide/verkeersplan>





Afbeelding van globale planning* rioolvervanging

* Deze planning is onder voorbehoud. Bv. vanwege eventuele wijzigingen als gevolg van onvoorziene omstandigheden of doorlooptijden college en/of raad

Verkeersplan opstellen

- Oktober 2023 - januari 2024:
Analyseren bestaande situatie (verkeerskundig & participatief)
- Februari - maart 2024:
Opstellen concept verkeersplan Theereheide
- Mei - juni 2024:
Opstellen definitief verkeersplan Theereheide & terugkoppeling deelnemers gespreksrondes

Planuitwerking & realisatie

- 2024 - 2030: Riolvervanging wijk Theereheide (in fases) incl. herinrichting
- Vanaf 2024: Prioritering o.b.v. nog vast te stellen uitvoeringsprogramma Mobiliteitsplan



Meer weten?

Kom naar de gespreksavonden op 6 en 7 mei – voormalig hoofgebouw Kentalis

<https://praatmee.sint-michielsgestel.nl/projecten/theereheide/verkeersplan>



Cleverland

St-M

Sint-Michielsgestel

